

Des journées entières dans les arbres

Les murs de plantes de Blanc

Parmi les artistes invités dans le Tarn pour Zig Z' Art, un botaniste. Patrick Blanc crée des murs végétaux qui s'intègrent à l'atmosphère humide des Moulins Albigeois. Une expo rafraîchissante de l'été.

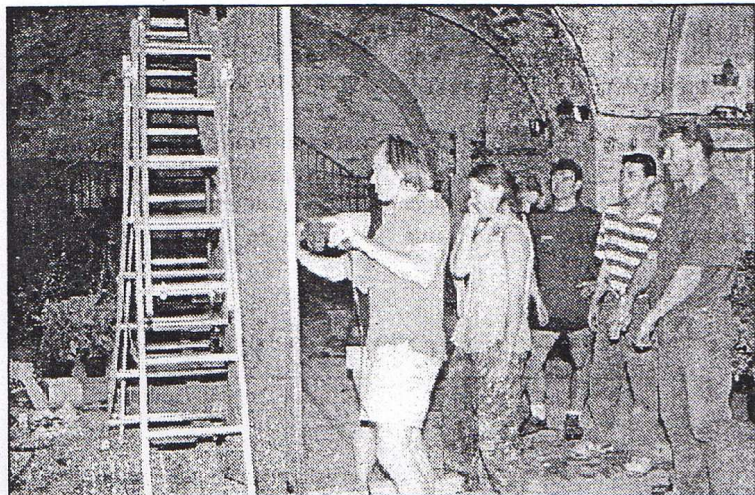
Pour sa sixième édition, Zig Z' Art invite sept artistes à venir planter leur jardin personnel dans le paysage tarnais. C'est le cas pour Patrick Blanc, venu créer des murs végétaux dans les sous-sols des Moulins Albigeois. Un personnage insolite et attachant, qui colorie ses cheveux en vert depuis déjà 12 ans, avant la mode punk. Ce botaniste, spécialiste des plantes tropicales et de l'acclimatation, n'a rien d'un farfelu. Chercheur du CNRS au laboratoire de régénération forestière, Patrick Blanc est un découvreur d'espèces rares, nouvelles ou mal connues. Grand voyageur, il a rapporté récemment du Chili plus de deux cents espèces végétales dont quelques-unes peuvent être acclimatées en France, dans le cadre d'une mission coproduite par le conservatoire de Chaumont-sur-Loire, le CNRS et la Fondation Ushuaïa. Il travaille actuellement à la rédaction d'un ouvrage sur les plantes des sous-bois tropicaux et enseigne

dans plusieurs universités dans le cadre des troisièmes cycles.

Paysage urbain

Patrick Blanc s'intéresse également à l'espace public et à l'urbanisme par l'application de la botanique et de l'écologie au paysagisme urbain et il rapproche la botanique de l'horticulture. C'est à ce titre qu'il a été invité par Guy Tortosa, commissaire des expositions, à venir travailler in situ aux Moulins Albigeois. Il a développé une technique de culture, véritable écosystème transposable à différentes échelles, permettant de réaliser des murs végétaux dont le brevet est déposé depuis la création du Pont-Vert du Musée des Sciences à La Villette.

Il a participé au festival des jardins de Chaumont-sur-Loire, en 1996, il a créé un mur végétal pour la vallée des Fleurs du parc floral dans le bois de Vincennes. Les créations réalisées à Albi seront affectées, l'une à Andillac, la seconde sera implantée au lycée Fonlabour. C'est d'ailleurs avec une équipe de cet établissement et avec des élèves des



Patrick Blanc travaille à la réalisation d'un mur végétal avec des élèves, aux Moulins Albigeois.

— Photo « La Dépêche » E. G.

Beaux Arts de Toulouse que Patrick Blanc a travaillé à Albi.

Nature

Nouvelle race d'arborigène, il crée le lien entre la recherche et l'application botanique en intervenant sur l'urbanisme. « Mon but a été de suivre la perspective de la chaussée du Tarn, de faire rentrer l'eau à l'intérieur. » Effectivement, Patrick Blanc joue sur les mousses des murs humides, fait jaillir des cascades, fait pousser des plantes comme sur une roche. Il utilise aussi le feutre comme matériau sur lequel les racines des végétaux viennent s'accrocher, à la verticale.

Sa plante préférée ? « la cryptocoryne, une plante aquatique de Malaisie, dont on voit tout

juste sortir la fleur de l'eau. Son cornet est jaune vif, rouge. Juste une petite fleur que j'ai découverte quand j'avais 10 ans. A 19 ans, je suis allé la première fois en Malaisie, exprès pour la voir » commente le chercheur « c'est celle pour laquelle j'ai choisi ce métier. » Patrick Blanc aime bien moins les grosses fleurs doubles, artificielles. Il préfère les petites fleurs sauvages.

Si un jour il devait se transformé en plante, il aimerait devenir « un philodendron. Parce que, partout où il retombe, il repousse. Il en existe 150 espèces en Amérique du Sud. Philodendron signifie ami de l'arbre. » Normal pour un arborigène...

Espérance GIRAL.

In situ - in visu

Paysages urbains et jardins. Parcours d'art contemporain dans le Tarn, jusqu'au 28 septembre.

Erik Samakh, Mazamet : Espace Apollo et mégisserie du Pont-de-Caville, place du Maréchal-Leclerc, performance mu-

sicale du GMEA sur le site de la mégisserie du Pont-de-Caville.

Vernissages aujourd'hui :

Paul-Armand Gette, Castres : A 11 heures, Centre d'art contemporain, 35, rue Chambre-de-l'Edit ; à 11 h 45, parc de Gourjade.

Patrick Blanc, Albi : A

13 h 30, Espace d'art contemporain Cimaise et Portique, Moulins Albigeois, 41, rue Porta. Lunch.

Valérie Jouve, Robert Milin, Albi : A 15 h 30, scène nationale, place de l'Amitié-entre-les-Peuples.

Michel Blazy, Lisle-sur-

Tarn : A 17 heures, mairie, place Paul-Saissac.

Daniel Buren, Rabastens : A 18 heures, promenade des Lices.

Patrick Corillon, Andillac : A 20 heures, château-musée du Cayla.