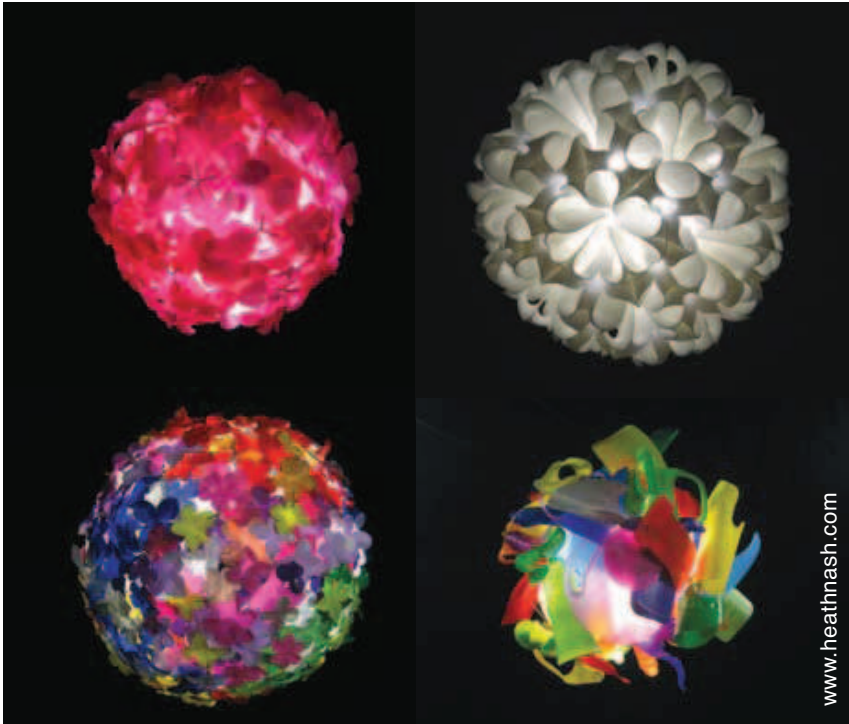


## מבזקי עיצוב



**Heath Nash** יצירת חפצי נוי מפסולת של אחרים לא נשמע כמו רעיון סקסי בכלל, אבל כאשר מסתכלים על הפריטים של המעצב הדרום-אפריקני Heath Nash, כל הספקות מתבטלים מהר. Nash, שהוכרז כמעצב השנה של דרום אפריקה, מציג קולקציה של גופי תאורה עשויים מפסולת של פלסטיק. עבודותיו מושפעות מהאומנות ומהמיומנות המסורתית המקומית, והוא משתמש בבקבוקי פלסטיק ובחפצים אחרים ליצירת אובייקטים חדשים.



## Valentin Loellmann

המעצב הגרמני Valentin Loellmann מציג שלושה רהיטים מקולקציה החדשה שלו, הנקראת m.&mme ומושפעת מרעיון ה"משפחה". הספסל, הארון והשידה עשויים מעץ bankirai בגימור פוליאסטר. שלושת הפריטים הם חלק מחזון רחב יותר, כאשר בדיוק כמו במשפחה - הקולקציה תגדל ותתפתח עם הזמן אך הזהות המשפחתית תמיד תשמר. כל רהיט הינו אחד במינו, מושפע מהעבר וצומח מהצורה ומהזיכרון המקורי שלו למשהו חדש ששומר על אופיו ועל ייחודו. החיבור מחדש יוצר בו חיים חדשים.



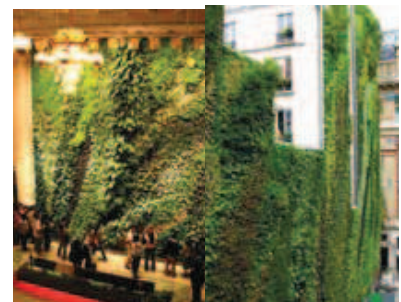
## Paola Paronetto

בתערוכת Maison & Objet, שהתקיימה בינואר האחרון בפאריס, הציגה הקרמיקאית האיטלקייה Paola Paronetto את קולקציית

הכלים החדשה שלה, הנקראת Cartoccio. בניגוד לעבודות הקרמיקה שלה, הפעם השתמשה Paronetto בעיסת נייר. הכלים של Paronetto נראים כאילו אינם גמורים, אולם זהו סוד הקסם שלהם. הקווים הקשים והחריצים העמוקים הופכים את הקולקציה למיוחדת ומסקרנת.

## Patrick Blanc

אדריכל הגנים והנוף הידוע Patrick Blanc, Jean-Luc Le Gouallec והאדריכלית Anne Holtrop מסטודיו Noach, הם האחראים לפרויקט אדריכלי חדש: Floating Gardens / SpaWellness Amsterdam הוא מתקן ספא צף, המשתרע על שטח של 2,000 מ"ר. Blanc פיתח שיטה מיוחדת שבה הוא מגדל צמחים על קירות. "הגנים האנכיים" שלו בנויים משלושה חלקים: מסגרת מתכת מותקנת על הקיר ואליה מוצמדת שכבות פיו.סי ולבד. על הלבד גדלים השורשים ואילו ההשקיה והחומרים המזינים מגיעים אל הקיר מלמעלה. משקלו של "קיר ירוק" כזה הינו 30 ק"ג למ"ר אחד, ולכן ניתן ליישם את שיטת ה"גנים האנכיים" על כל קיר בכל גודל וגובה, ללא הגבלות.



www.verticalgardenpatrickblanc.com

www.paolaparonetto.com

www.heathnash.com

www.valentinloellmann.de